



**КОМИТЕТ ИМУЩЕСТВЕННЫХ ОТНОШЕНИЙ
АДМИНИСТРАЦИИ ПЕРМСКОГО МУНИЦИПАЛЬНОГО РАЙОНА**

РАСПОРЯЖЕНИЕ

28.12.2022

№ 5402

**Об установлении публичного
сервитута на часть земельных
участков**

В соответствии со ст. 23, гл. V.7 Земельного кодекса Российской Федерации, Федеральным законом от 25.10.2001 № 137-ФЗ «О введении в действие Земельного кодекса Российской Федерации», пп. 3.7.5 п. 3.7 разд. 3 Положения о комитете имущественных отношений администрации Пермского муниципального района, утвержденного решением Земского Собрания Пермского муниципального района Пермского края от 22.12.2016 № 178, на основании ходатайства открытого акционерного общества «Межрегиональная распределительная сетевая компания Урала» (ИНН 6671163413, ОГРН 1056604000970) (далее - ОАО «МРСК Урала») от 30.11.2022 № 12518:

1. Установить в интересах ОАО «МРСК Урала» публичный сервитут общей площадью 190 кв.м., на часть следующих земельных участков:

- с кадастровым номером 59:32:2140001:189 (40 кв.м.), расположенный по адресу: Пермский край, р-н Пермский, с.п. Фроловское, д. Косогоры, ул. Нагорная;

- с кадастровым номером 59:32:2140001:31 (12 кв.м.), расположенный по адресу: Пермский край, Пермский р-н, Фроловское с/пос., д. Косогоры, ул. Нагорная, 13;

- свободные земли в кадастровом квартале 59:32:3440001 (31 кв.м.), расположенный по адресу: Пермский край, Пермский р-н;

- свободные земли в кадастровом квартале 59:32:2140001 (107 кв.м.), расположенный по адресу: Пермский край, Пермский р-н.

Цель: Для размещения объекта электросетевого хозяйства и их неотъемлемых технологических частей, необходимых для подключения (технологического присоединения) к сетям инженерно-технического обеспечения при электроснабжении населения «Строительство участка ВЛ 0,4 кВ от ближайшей опоры ВЛ 0,4 кВ от ТП-6354, установка оборудования учета э/э на опоре ВЛ 0,4 кВ для электроснабжения личного подсобного хозяйства по адресу: Пермский край, Пермский район, Фроловское с/п, д. Косогоры, ул.Нагорная, 11 (кад.номер зем.участка 59:32:3440001:17)».

Срок: 49 лет.

2. Утвердить границы публичного сервитута земельных участков, указанных

в п. 1 настоящего распоряжения, согласно прилагаемой схеме расположения границ публичного сервитута.

3. Срок, в течение которого использование указанных в п. 1 настоящего распоряжения земельных участков в соответствии с их разрешенным использованием будет невозможно или существенно затруднено в связи с осуществлением сервитута – не определен.

4. Порядок установления зон с особыми условиями использования территорий и содержание ограничений прав на земельные участки в границах таких зон установлен Постановлением Правительства РФ от 24.02.2009 № 160 «О порядке установления охранных зон объектов электросетевого хозяйства и особых условий использования земельных участков, расположенных в границах таких зон».

5. Плата за публичный сервитут устанавливается в соответствии с Федеральным законом от 29.07.1998 № 135-ФЗ (ред. от 31.07.2020) «Об оценочной деятельности в Российской Федерации» и методическими рекомендациями, утверждёнными приказом Минэкономразвития России от 04.06.2019 № 321.

6. Комитету имущественных отношений администрации Пермского муниципального района в течение 5 рабочих дней со дня подписания настоящего распоряжения:

6.1. Направить настоящее распоряжение правообладателям земельных участков, указанных в п. 1 распоряжения;

6.2. Направить настоящее распоряжение в Управление Федеральной службы государственной регистрации, кадастра и картографии по Пермскому краю;

6.3. Направить настоящее распоряжение в ОАО «МРСК Урала», а также сведения о лицах, являющихся правообладателями земельных участков, сведения о лицах, подавших заявления об учете их прав (обременений прав) на земельные участки, способах связи с ними, копии документов, подтверждающих права указанных лиц на земельные участки;

6.4. Направить в администрацию Фроловского сельского поселения настоящее распоряжение для опубликования в порядке, установленном для официального опубликования (обнародования) муниципальных правовых актов уставом поселения.

7. Разместить настоящее распоряжение на официальном сайте Пермского муниципального округа в информационно-телекоммуникационной сети Интернет www.permraion.ru.

8. Настоящее распоряжение вступает в силу со дня его подписания.

9. Контроль исполнения распоряжения оставляю за собой.

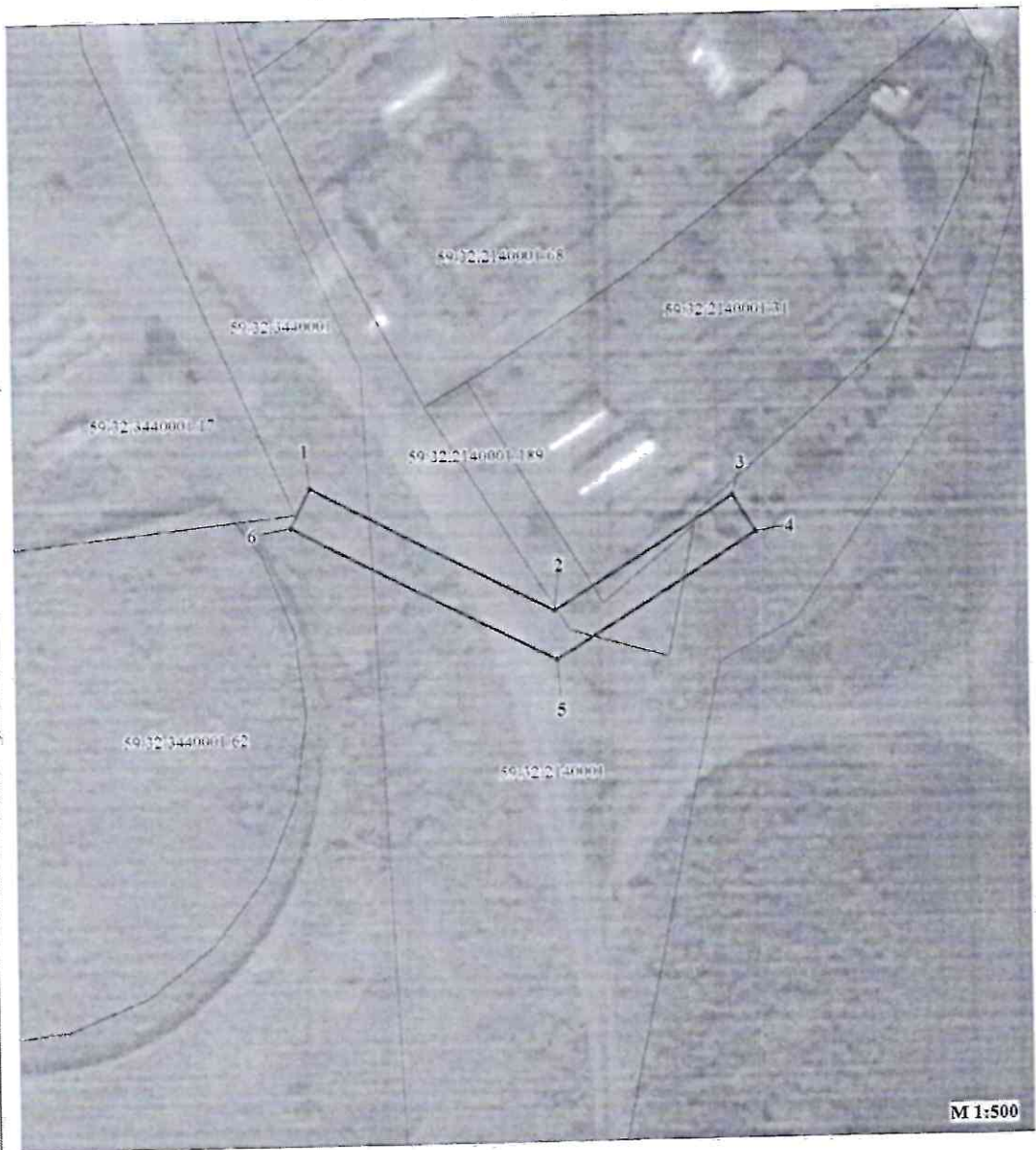
И.о. председателя комитета



М.В. Королева

Приложение № 1
к распоряжению
комитета имущественных
отношений администрации
Пермского муниципального района
от 28.12.2022 № 5402

Публичный сервитут
Строительство участка ВЛ 0,4 кВ от ближайшей опоры ВЛ 0,4 кВ от ТП-6354, установка
оборудования учета э/э на опоре ВЛ 0,4 кВ для электроснабжения личного подсобного
хозяйства по адресу: Пермский край, Пермский район, Фроловское с/п, д. Косогоры,
ул. Нагорная, 11 (кад. номер зем. участка 59:32:3440001:17)
Схема расположения границ публичного сервитута



Условные обозначения:

- 59:32:3440001 кластерный номер квартала
- 59:32:3440001:62 кластерный номер земельного участка, учтенного в ГКН
- граница земельного участка, учтенного в ГКН
- граница публичного сервитута
- граница кластерного квартала
- 1 характерная точка границы

Приложение № 2
к распоряжению
комитета имущественных
отношений администрации
Пермского муниципального района
от 28.12.2022 № 5402

ОПИСАНИЕ МЕСТОПОЛОЖЕНИЯ ГРАНИЦ ПУБЛИЧНОГО СЕРВИТУТА				
Строительство участка ВЛ 0,4 кВ от ближайшей опоры ВЛ 0,4 кВ от ТП-6354, установка оборудования учета э/э на опоре ВЛ 0,4 кВ для электроснабжения личного подсобного хозяйства по адресу: Пермский край, Пермский район, Фроловское с/п, д. Косогоры, ул. Нагорная, 11 кад. номер зем. участка 59:32:3440001:17 ПЕРМСКИЙ КРАЙ, ПЕРМСКИЙ РАЙОН (НАИМЕНОВАНИЕ ОБЪЕКТА)				
Сведения о местоположении границ объекта				
1. Система координат <u>МСК-59, зона 2</u>				
2. Сведения о характерных точках границ объекта				
Обозначение характерных точек границ	Координаты, м		Метод определения координат и средняя квадратическая погрешность положения характерной точки (М), м	Описание закрепления точки
	X	Y		
1	2	3	4	5
1	508992.11	2230496.83	Геодезический метод; Мт=0.1	-
2	508980.45	2230519.26	Геодезический метод; Мт=0.1	-
3	508990.89	2230535.94	Геодезический метод; Мт=0.1	-
4	508987.50	2230538.06	Геодезический метод; Мт=0.1	-
5	508975.85	2230519.44	Геодезический метод; Мт=0.1	-
6	508988.49	2230494.99	Геодезический метод; Мт=0.1	-
1	508992.11	2230496.83	Геодезический метод; Мт=0.1	-